

텔레케어 3.0 - 고객용

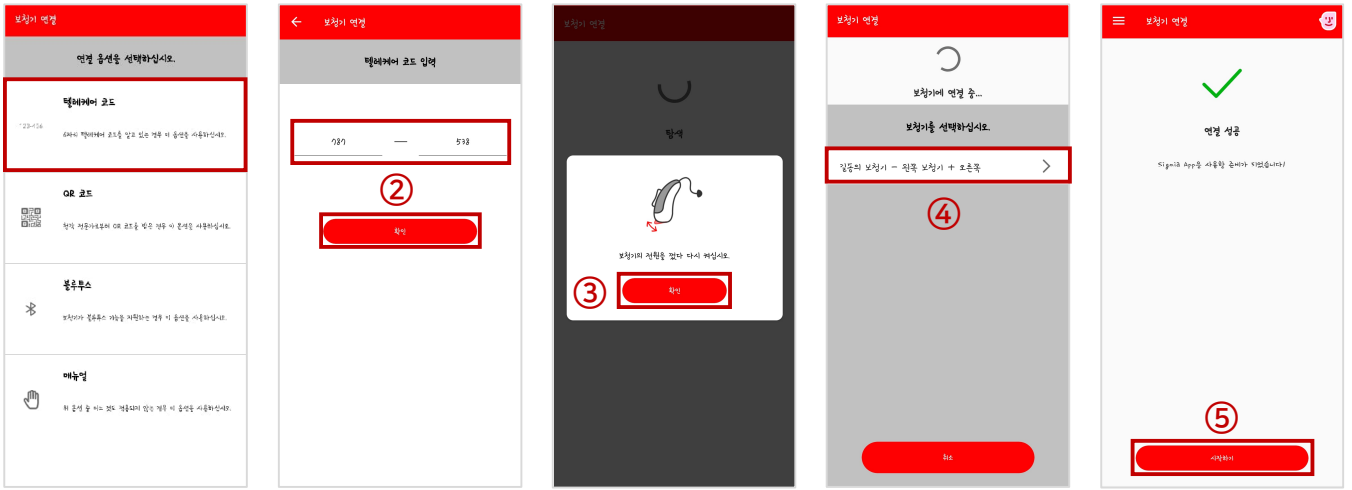
사전준비사항

- 보청기가 초기피팅이 되어 있어야 합니다
- 고객님의 휴대폰에 시그니아 앱이 설치되어 있어야 합니다
 - * iOS 12.0이상의 버전, Android 8.0이상의 버전

텔레케어 연결

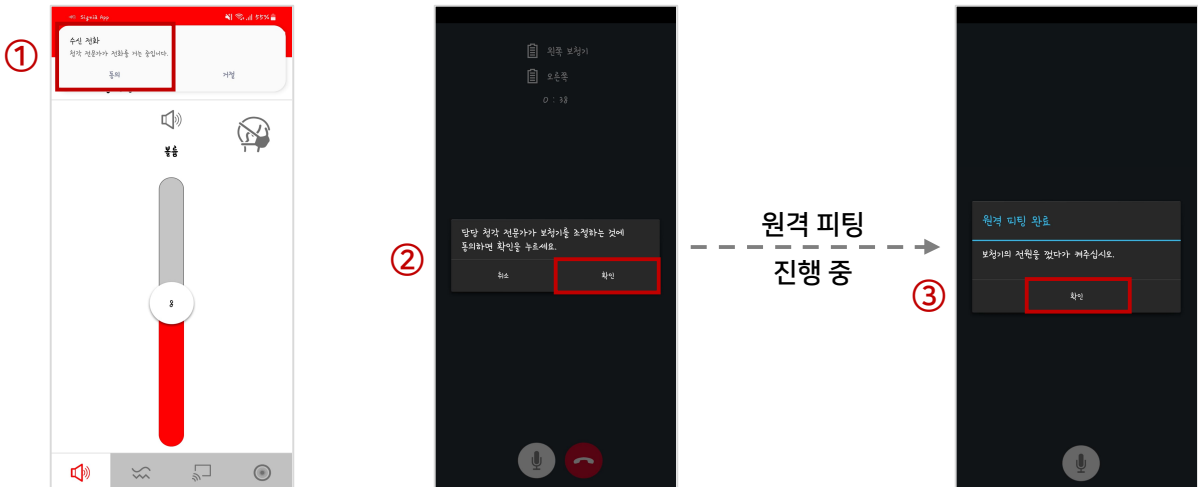


시그니아 앱을 실행시킵니다



- ① '텔레케어 모드'를 선택합니다.
- ② 원장님이 알려준 코드 6자리를 입력합니다
- ③, ④ 보청기를 연결합니다
- ⑤ '시작하기'를 선택합니다

원격 피팅



- ① 수신전화 '동의'를 누릅니다
- ② 보청기를 착용하고 '확인'을 누릅니다
- ③ 원격 피팅이 완료되면 '확인'을 누르고 보청기를 껐다 킵니다