

퓨어 px(오픈형 보청기) 연결하기

✓ 하이프로(Hi-Pro) 이외에 커넥스 에어(Connexx Air)와 연결이 가능합니다

퓨어 px 연결하는 방법

① 연결 장치

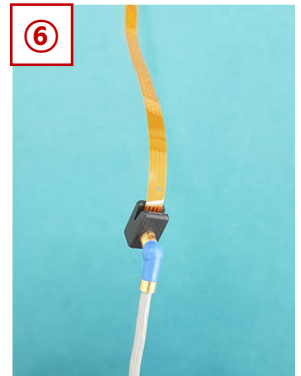
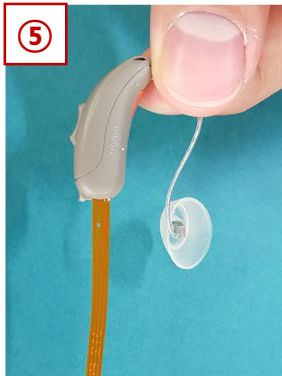
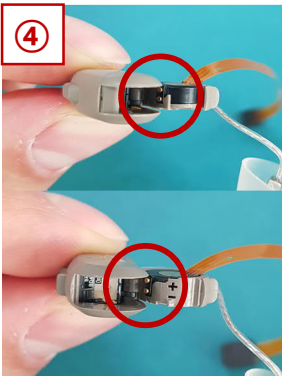
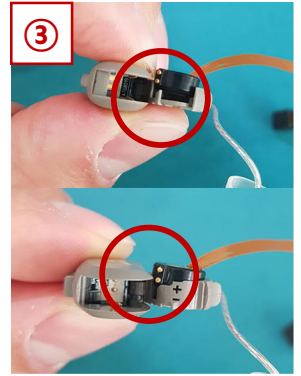
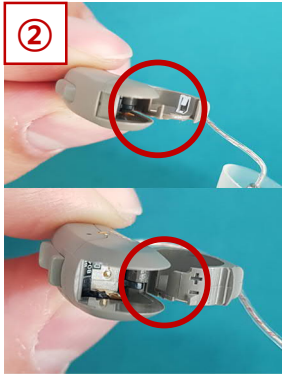


CS 44 케이블



배터리 필(퓨어 px는 312 배터리 필 사용)

② 연결하는 방법



Step. 1 연결해야 할 보청기의 배터리 도어를 열어줍니다.

Step. 2 배터리 도어 안쪽의 깊게 파여진 홈부분을 확인합니다.

Step. 3 배터리 필(동그란 모양)에서 돌출된 금속부분을 배터리 도어 안쪽의 홈부분에 맞게 삽입합니다.

Step. 4 배터리 필의 돌출된 부분과 배터리 도어 안쪽의 홈부분에 끝까지 꼭 맞게 삽입합니다.

Step. 5 배터리 필을 삽입한 상태에서 배터리 도어를 닫습니다.

Step. 6 배터리 필의 어답터 단자(네모난 모양)와 CS44 케이블을 결합하면 연결이 완료됩니다.

✓ 배터리 도어 안쪽 홈부분에 꼭 맞추어 삽입해야 합니다.

