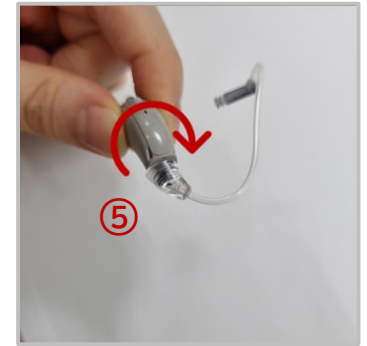
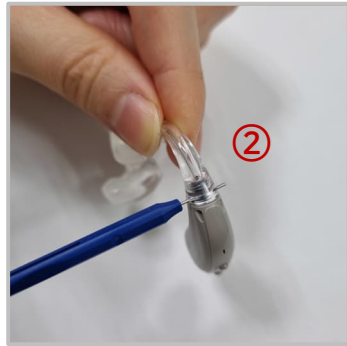


## 썬튜브 3.0 교체 방법

### 사용 가능한 보청기

Xperience	
모션 C&G X	모션 C&G P X

### 교체방법



① 보청기, 썬튜브, 어댑터 교체들을 준비합니다

② 교체할 보청기의 이어후크에 있는 핀을 제거합니다

\*주의 : 본체 부분의 핀과 혼동하시면 안됩니다

③ 시계 반대방향으로 돌려 이어후크를 분리합니다

④ 제거한 핀을 잃어버리지 않도록 유의합니다

⑤ 썬튜브를 시계방향으로 돌려 교체합니다

### 교체완료



### 이런 분들께 추천드립니다

- 튜브가 보여지는 것이 꺼려지시는 분
- 오픈핏의 돔을 사용하고 싶으신 분
- 중이염이나 고막 천공 같은 질병이 동반하여 오픈피팅(Open Fitting)이 필요하신 분