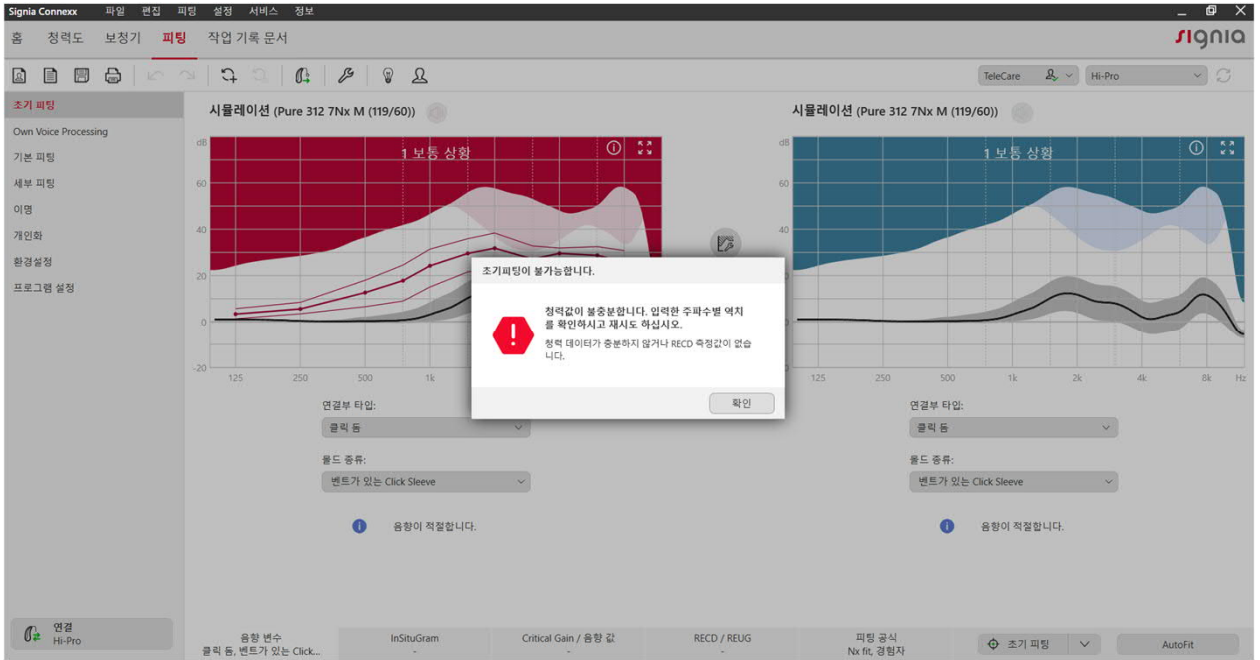


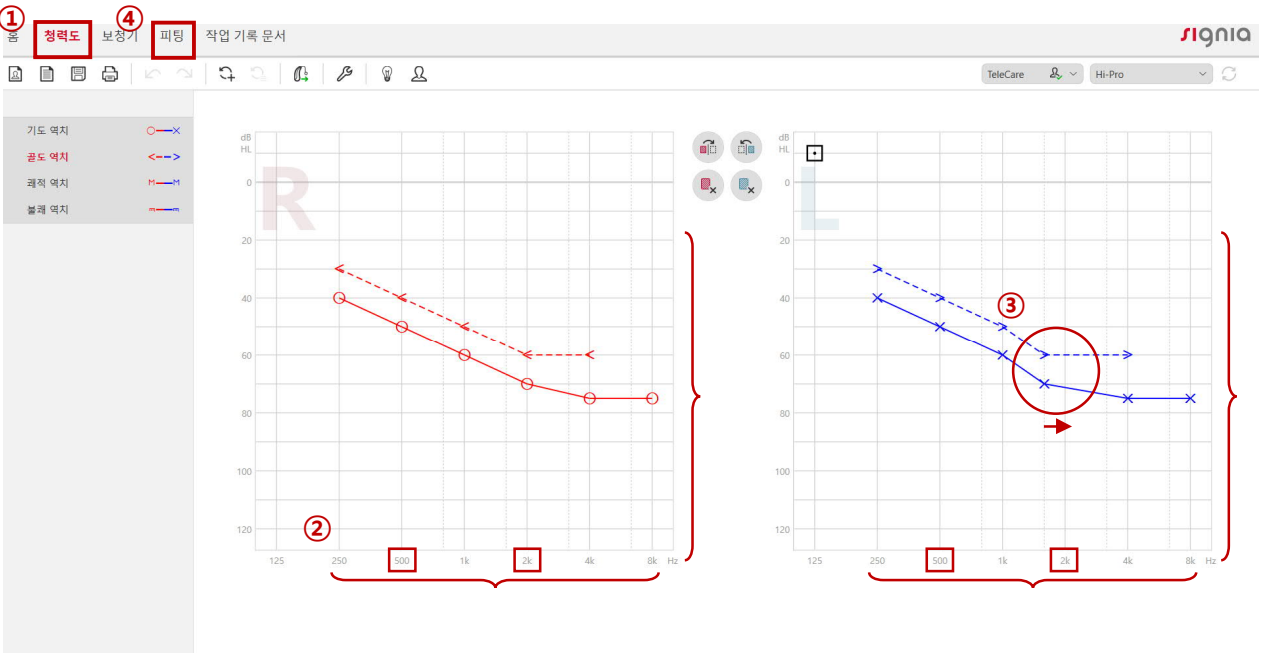
# 초기 피팅 불가능 오류 해결 방법

‘청력값이 불충분합니다’라는 문구가 나타날 경우 해결 방법

## I. 오류 메세지



## II. 해결방법



Step. 1 [청력도]를 누르게 되면 기존에 기입한 청력도가 나타납니다.

Step. 2 500 Hz, 2K Hz 두 개의 청력 역치와 250 - 8K Hz 중에서 1개 이상의 청력 역치가 올바르게 입력되었는지 확인합니다.  
\*최소한 3개의 청력 역치가 입력이 되어야 하며 500 Hz와 2K Hz의 청력 역치는 반드시 포함되어 입력되어야 합니다.

Step. 3 잘못 입력된 청력을 수정합니다.

Step. 4 [피팅]으로 다시 돌아가 [초기 피팅]을 실행합니다.

✓ 골도 청력은 기도 청력과 동일하게 500 Hz, 2K Hz를 포함하는 최소 3개의 청력 역치가 입력되어야 합니다