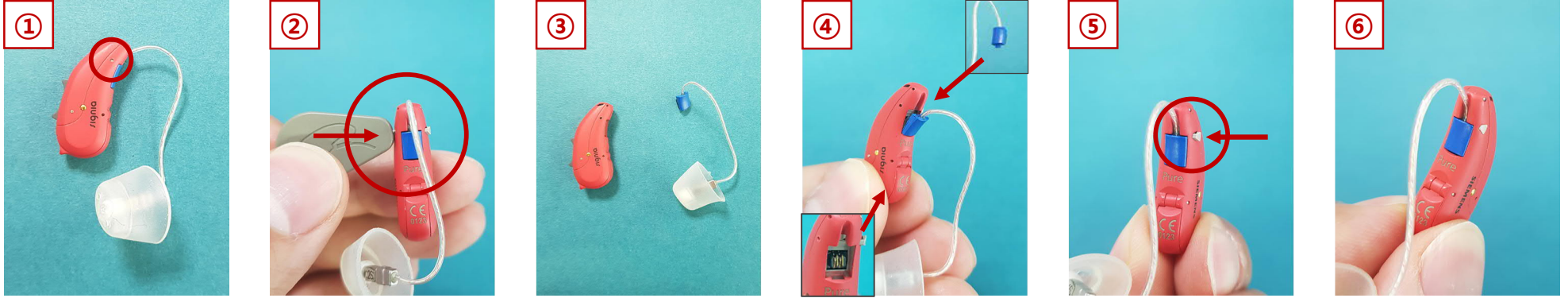


리시버 교체하는 방법

리시버 교체하는 방법

✓ 리시버의 좌측과 우측을 교차하여 삽입할 경우, 피팅 및 보청기 작동이 되지 않을 수 있습니다



Step. 1 보청기 측면 상단부에서 잠금 장치(작은 동그란 점 모양)를 확인합니다.

Step. 2 리시버 제거틀의 핀(뾰족한 모양)을 잠금 장치 부분(작은 동그란 점 모양)에 밀어 넣으면 반대측으로 잠금 장치가 밀려나와 잠금 상태가 해제됩니다.

Step. 3 잠금 장치가 해제되면 리시버와 보청기를 쉽게 분리할 수 있습니다.

Step. 4 새로운 리시버의 돌출된 부분을 보청기의 리시버 연결부 홈에 맞게 삽입합니다.

Step. 5 밀려나와 있는 리시버 잠금 장치를 안으로 밀어 넣습니다.

Step. 6 리시버 잠금 장치가 위의 사진(⑥)과 같이 완전히 삽입되었는지 확인합니다.

