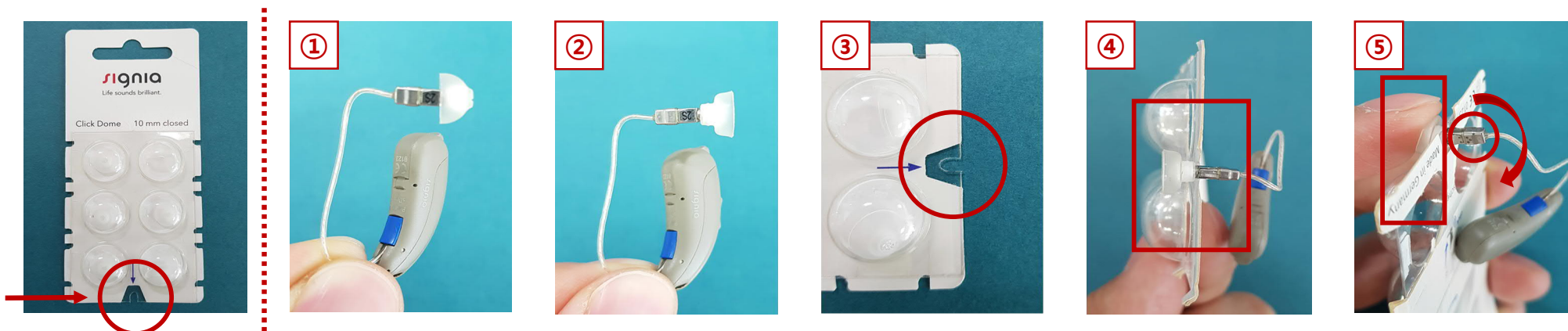


리시버의 클릭돔 교체하는 방법

✓ 클릭돔 제거를 대체할 수 있는 방법입니다.

클릭돔 판을 이용해 교체하는 방법



사전 위치 확인

Step. 1 클릭돔 교체가 필요한 리시버를 준비합니다.

Step. 2 리시버에 꽂혀져 있는 클릭돔을 쉽게 제거할 수 있도록 클릭돔을 뒤집어 줍니다.

Step. 3 클릭돔 판 아래의 홈부분 위치를 확인합니다.

Step. 4 리시버와 클릭돔이 연결된 부분을 클릭돔 판의 홈부분에 맞춰 끼워 넣습니다.

Step. 5 클릭돔을 손으로 고정한 채로 리시버(금속으로 구성된 부분)를 잡고 병따개 따듯이 아래로 눌러주게 되면 클릭돔과 리시버가 쉽게 분리 됩니다.

✓ 클릭돔을 제거할 때 리시버가 쉽게 단선 될 수 있기 때문에 반드시 리시버(금속으로 구성된 부분)를 잡고 제거해야 합니다.