



Audiology Newsletter

오디올로지 뉴스레터

Sivantos KR Audiology & Training | 2020-08-18

안녕하세요 원장님,

지반토스는 청각학적 지식과 보청기 기술 트렌드를 포함한 정보를 공유해드리고자 매월 1회 뉴스레터를 발행합니다.

보다 다양하고 유익한 콘텐츠를 제공드리고자 하니, 관심있게 읽어보시고 시장과 보청기 기술 및 기능에 대한 긍정적인 인사이트를 얻으시는데 도움이 되길 바랍니다.

7월 이트레이닝 요약

신제품 출시!! 시그니아 Nx 에센셜

시그니아 Nx 플랫폼을 탑재한 에센셜 레벨 2Nx & 1Nx가 드디어 출시되었습니다. 이제, 시그니아 Nx를 원하시는 고객들께 보다 다양한 제품을 제공할 수 있습니다.

신제품 요약하기

1. **귓속형 IIC에도 에센셜 레벨이!!**

▶이제 제일 작은 귓속형 IIC도 에센셜 레벨을 선택하실 수 있습니다.

2. 에센셜 레벨에도 블루투스 연결이 가능!!

- ▶ 오픈형, 귀걸이형, 귓속형 에센셜 제품에도 블루투스 안테나가 탑재 : 아이폰과 다이렉트 연결, 노아링크 와이어리스 사용 가능 등

피팅 프로그램 업데이트: 9.2.11

- ▶ 에센셜 신제품 피팅을 위해서는 커넥스 9.2.11 버전 반드시 필요

시그니아 앱 업데이트

- ▶ 2020년 12월까지 기존 앱 서비스 가능, 이후에는 서비스 종료
- ▶ 블루투스 연결 시에는 볼륨 조절바를 왼쪽/오른쪽 별도로 설정가능 : 커넥스 - [환경설정] - [보청기] - '양이 볼륨 조절 가능' 해제

해당내용을 다시 한번 살펴보고 싶으시거나 부득이하게 교육에 참석하지 못한 원장님들을 위해 교육 자료 및 교육 녹화 동영상을 공유드립니다.
아래 링크 버튼을 클릭클릭! 해주세요.

[교육 자료 다시보기 >](#)

[교육 동영상 다시보기 >](#)

교육 영상은 '시그니아 이캠퍼스(Signia eCampus)'를 통해 다시 보기가 가능합니다.

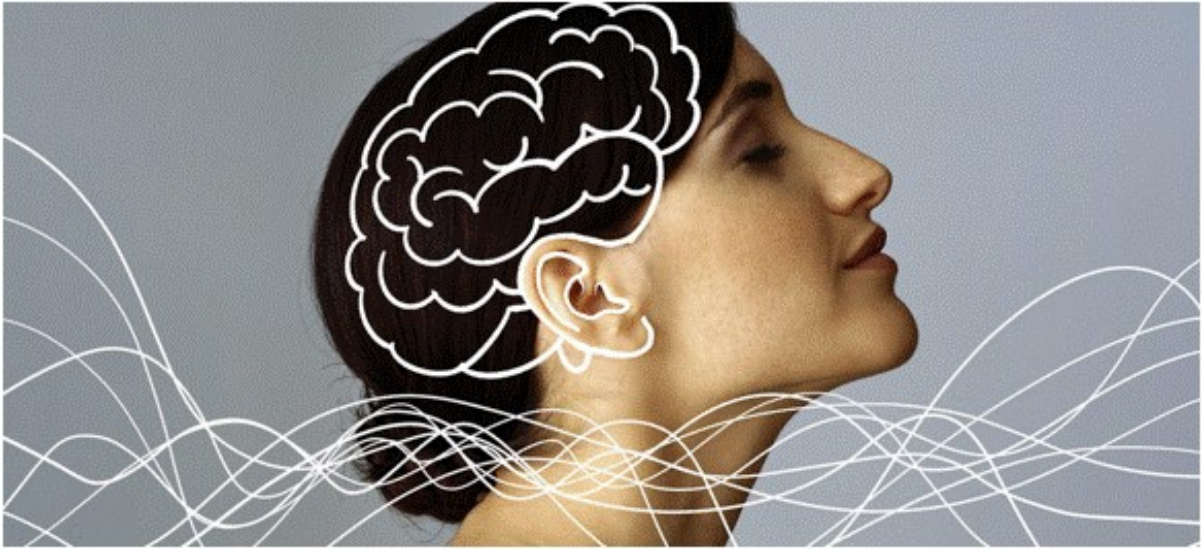
★'시그니아 이캠퍼스(Signia eCampus)'에 로그인 하는 방법★

※ 사용자 이름: 이메일 주소 (뉴스레터 및 교육 안내를 받으시는 메일주소)

이캠퍼스 로그인 방법과 아래 링크를 통해 자세히 살펴보실 수 있습니다.

[이캠퍼스 사용방법 >](#)

저널 및 해외 보고자료 요약



노년층의 청력과 인지 능력 사이의 연관성에 관한 연구

청력이 정상 범위에서 아주 살짝만 벗어나도 인지 능력이 떨어진다는 흥미로운 연구결과가 있습니다.

이 연구는 특히 노년층의 청력 저하가 인지 능력에 어떠한 영향을 미치는 지 알아보았고 그 결과 현저한 청력저하가 꼭 아니더라도 미세하게 청력이 감소한 상태이거나 정상 범주의 경계에 걸쳐져 있는 상태의 경우라도 우선 청력이 떨어지면 인지 기능도 저하한다는 연관성을 발견했습니다.

미국 콜롬비아대학 의대 이비인후과 저스틴 골러브(Justin Golub) 교수 연구팀이 총 6451명의 노년층(평균 연령 59세)을 대상으로 진행된 2건의 역학연구 자료를 토대로 분석한 결과입니다.

노년층과 관련하여 어느 수준부터 난청이라고 정의해야 하는지, 그리고 난청이 진행되면 인지 능력에는 어떠한 영향을 미치는지 자세히 살펴보시길 바랍니다.

[저널_한글 요약본 보기 >](#)

[저널_영어 원본 보기 >](#)

signia



지반토스 유한회사

서울시 용산구 원효로 90길 11 용산 더프라임 업무동 22층

South Korea

<https://www.signia-pro.co.kr/>

지반토스가 제작, 배포하는 저작물 원본 이외에 내용 및 문구, 첨부파일 등을 무단으로 수정, 변형, 삭제하여 발생하는 문제에 대해 지반토스는 어떠한 책임도 지지 않습니다.

© 2020, Sivantos Pte. Ltd. or its affiliates